

NIEUWE BANEN METHODIEK

Routes naar werk voor mensen met een afstand tot de arbeidsmarkt

Marieke Veltman, Goedele Geuskens, Roland Blonk, Anneke Goudswaard

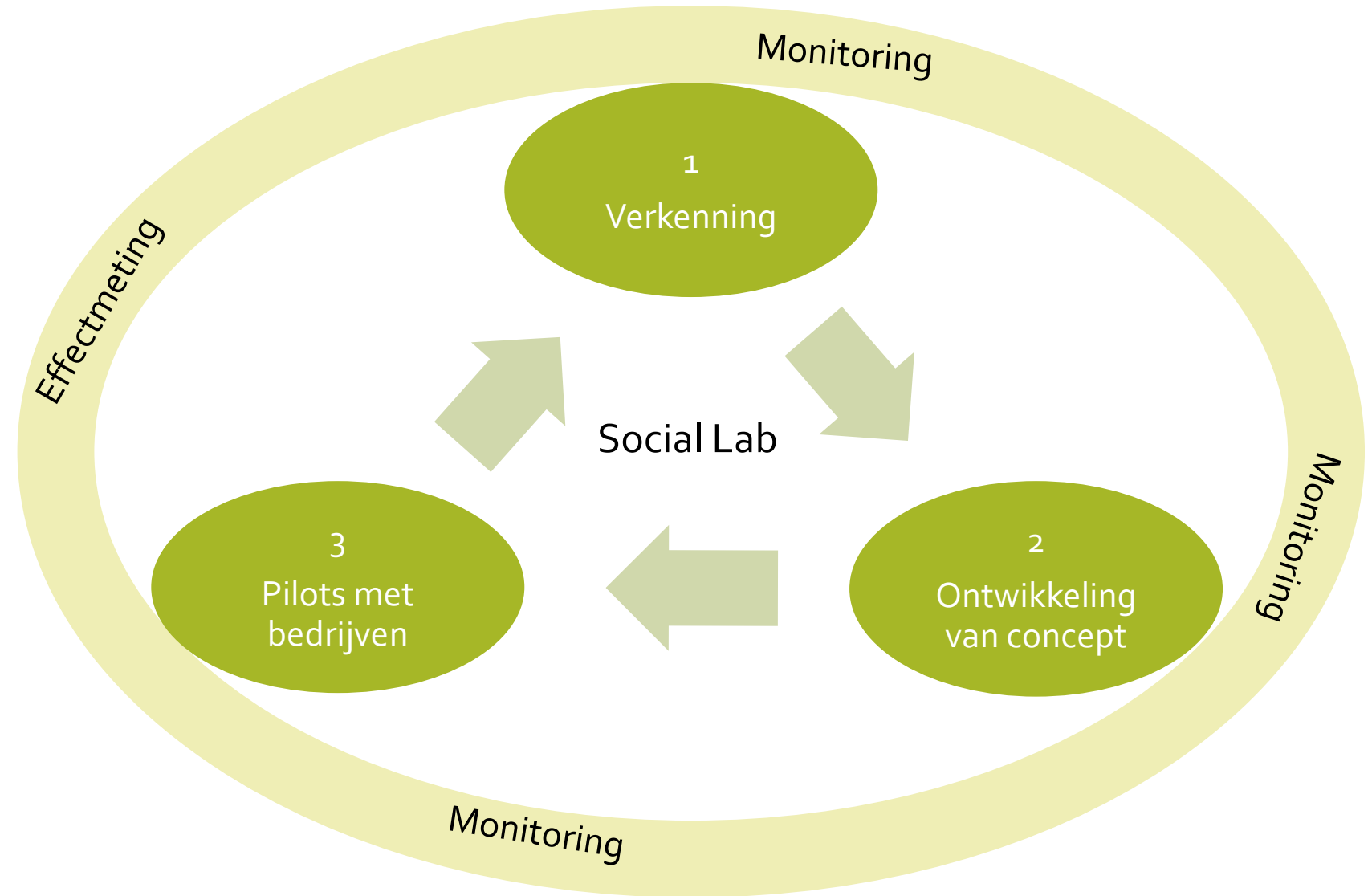
6e HRM praktijk onderzoek congres online

AANLEIDING

- **Lelystad**
 - Banengroei verwacht
 - Kwetsbare groepen profiteren niet automatisch
 - Groei verbinden aan inclusie
- **Situationele afstand tot de arbeidsmarkt**
- **Verschillende strategieën**
 - Versterken individu
 - Stimuleren werkgevers
 - Effectieve aanpakken?

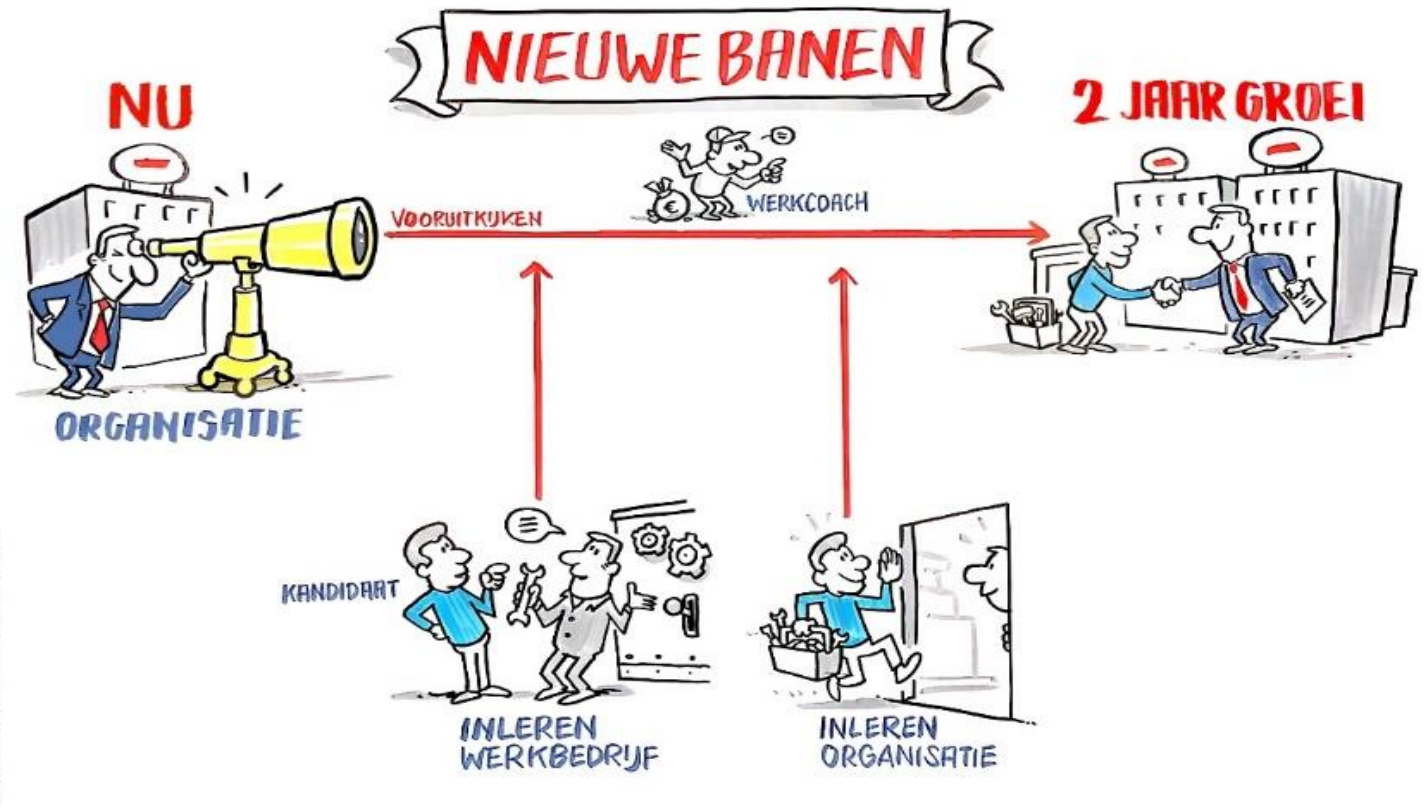


AANPAK: SOCIAL LAB



DE METHODIEK: 4 UITGANGSPUNTEN

1. Baan centraal
2. Werkgever kijkt vooruit
3. Inleren
4. Reguliere baan

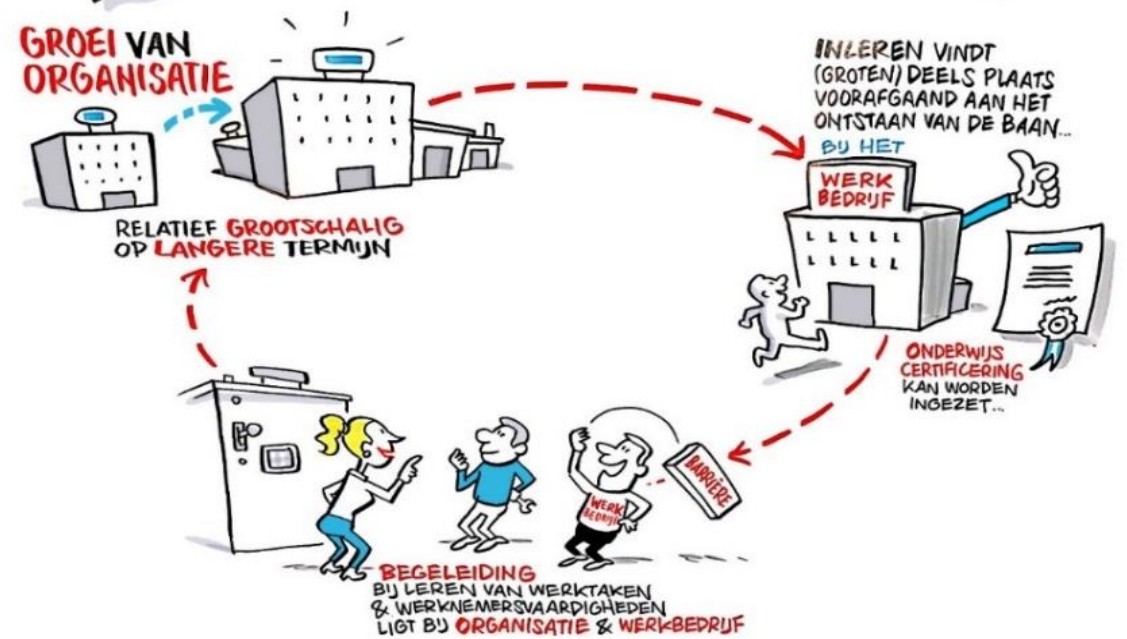


4 POTENTIELE ROUTES: 2 INGEZET

BAAN door KLEINSCHALIGE GROEI:



BAAN door GROOTSCHALIGERE GROEI:



1. Toekomstige baan in beeld

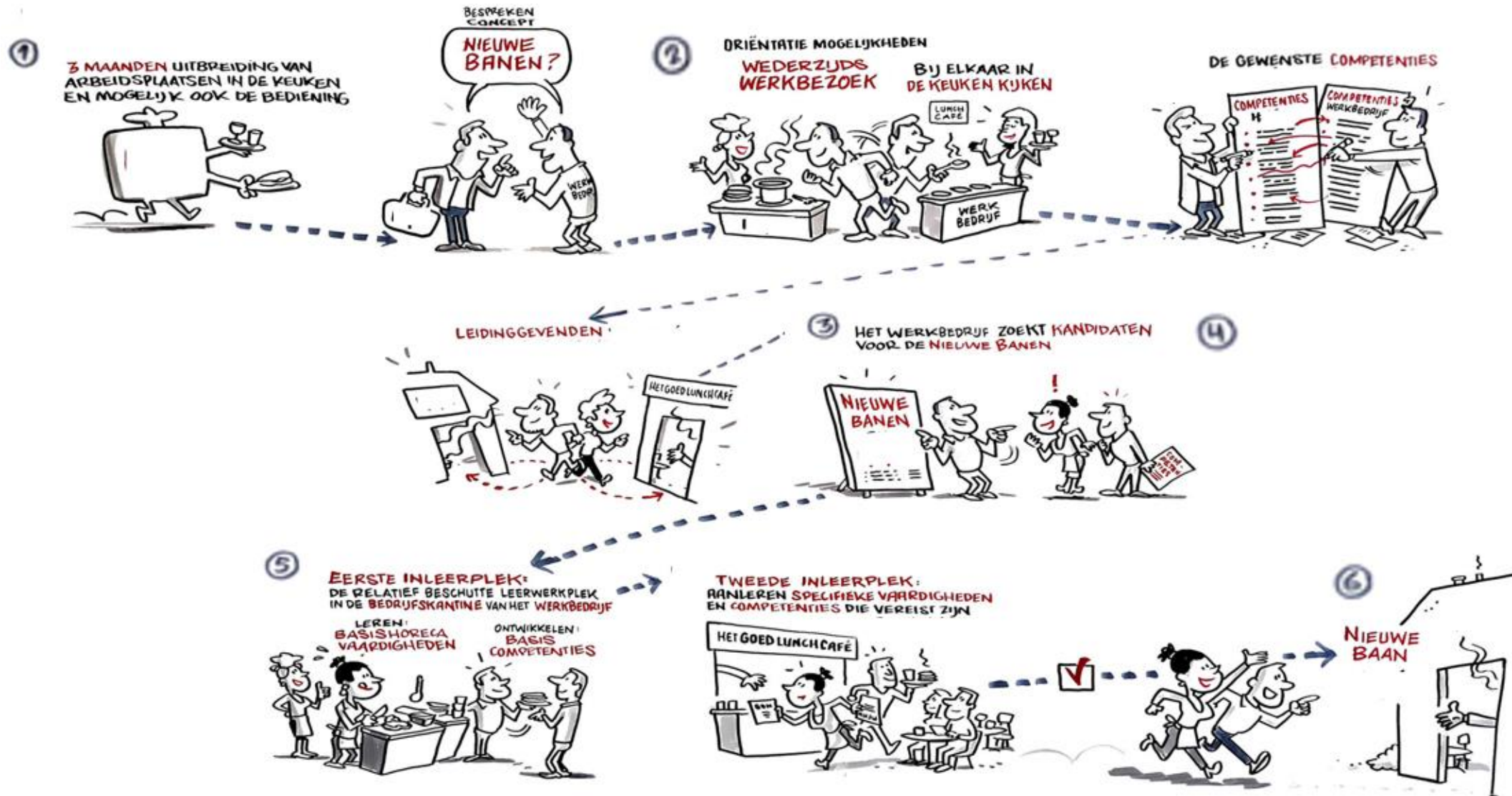
2. Mogelijkheden in kaart

3. Match baan-kandidaat

4. Inleertraject vastgesteld

5. Kandidaat leert in

6. Reguliere baan



OPBRENGSTEN WERKBEDRIJF EN GEMEENTE

- **Impact methodiek overstijgend:**
 - **Van aanbodgericht naar vraaggericht**
 - Werkbedrijf: Werkgever vertrekpunt
 - Wat heeft het bedrijf in de toekomst nodig?
 - Gemeente: Beleidsvorming, verbreding van de rol van het werkbedrijf
 - **Aanvullende werkgeversbenadering**



WERKGEVERS



WERKZOEKENDEN

- **Inventarisatie van voordelen**

- Voor 4 van de 8 werkgevers in kaart gebracht

- **Methodiek**

- Maakt het mogelijk om mensen met een afstand tot de arbeidsmarkt *toch* bij die arbeidsmarkt, en hun organisatie, te betrekken
- Stelt de werkgever centraal

- **Eerste aanwijzing dat methodiek bij deel van de werkzoekenden werkt**

- 29 kandidaten

- 12 naar beoogde baan (41%)
- 6 naar andere werkgever (21%)

- Toegevoegde waarde van inleren:

- Ruimte om vaardigheden te leren
- Werkervaring
- Cultuur van bedrijf leren kennen
- Vergroten kennis Nederlandse taal

GELEERDE LESSEN SOCIAL LAB

1. Gedeelde visie
2. Goede projectorganisatie
3. Bij elkaar brengen van stakeholders
4. Blijven betrekken
5. Goede communicatie
6. Tussentijdse successen
7. Reflexieve monitoring
8. Kruisbestuiving

NIEUWE BANEN-Lelystad
OP ZOEK NAAR HET GEZAMENLIJK
BELANG:

ALS JE ZEGT DAT JE **INZET** EN
DOORZETTINGSMOEDIGHEID VERWACHT,
DAN BEDOEL JE TOCH NIET:
VAN **MIJ**?!



TAKE HOME MESSAGE



- **NIEUWE BANEN METHODIEK**

=

- **NIEUWE WERKGEVERSBENADERING**

- Naast de bestaande strategieën
- Waarmee gemeenten groei aan inclusie kunnen verbinden
- Met de vraag van de werkgever als vertrekpunt

NIEUWE BANEN METHODIEK

Routes naar werk voor mensen met een afstand tot de
arbeidsmarkt

Marieke Veltman, Goedele Geuskens, Roland Blonk, Anneke Goudswaard