

Studeren en werken in Groningen

Talent in de Regio | Talentmonitor

Björn de Kruijf

b.j.de.kruijf@rug.nl

Faculteit Ruimtelijke Wetenschappen / vakgroep Economische Geografie

Groningen, 6 november 2020

Arjen Edzes

a.j.e.edzes@rug.nl

Faculteit Ruimtelijke Wetenschappen, RUG

Harm van Lieshout

h.a.m.van.lieshout@pl.hanze.nl

Centre for Entrepreneurship, Hanze Hogeschool



Werken aan ontwikkeling

Talent in de Regio

Carrière en
 matching

Kennisontwikkeling
& Kenniscirculatie

Talentmonitor

Talentmonitor

De Talentmonitor (TM) is:

- een periodieke monitor om op relevante kengetallen feitelijke informatie op te halen op thema's die voor de Noordelijke economie van belang zijn.

In de Talentmonitor wordt gekeken naar vier actievormen

- Werven
- Opleiden
- Behouden
- Ontwikkelen

De Talentmonitor maakt voornamelijk gebruik van CBS microdata, in de toekomst aan te vullen met enquêtes en interviews

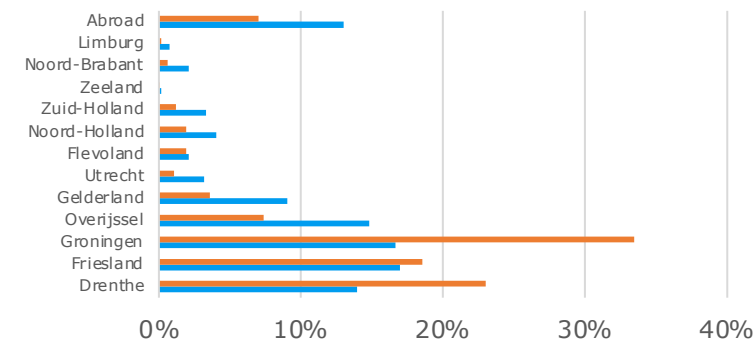
Werven

Waar komen de studenten van de RUG en de Hanze vandaan?

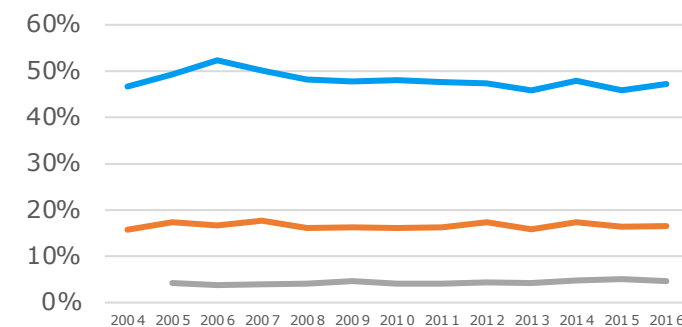
Edzes, A.J.E., V.A. Venhorst en J. van Dijk (2020) Studeren en werken in Groningen. RUG

1. RUG: 47% uit het Noorden, Hanze: 75% uit het Noorden
2. Marktaandeel RUG nationaal 10%, in Noorden 65%
Marktaandeel Hanze nationaal 6%, in Noorden 44%
3. Voor WO geldt dat vertrekkers vaker kiezen voor Techniek, Wis- en natuurkunde en Landbouw, in HBO kiezen vertrekkers vaker voor leraren opleiding, rechten en sociale wetenschappen.

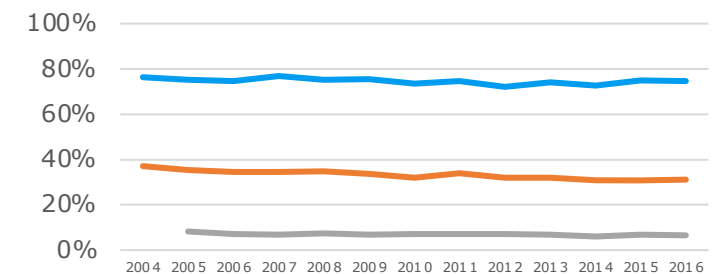
Herkomst studenten RUG en Hanze, in %



Aandeel Noordelingen in studentenpopulatie van RUG



Aandeel Noordelingen in studentenpopulatie van Hanze



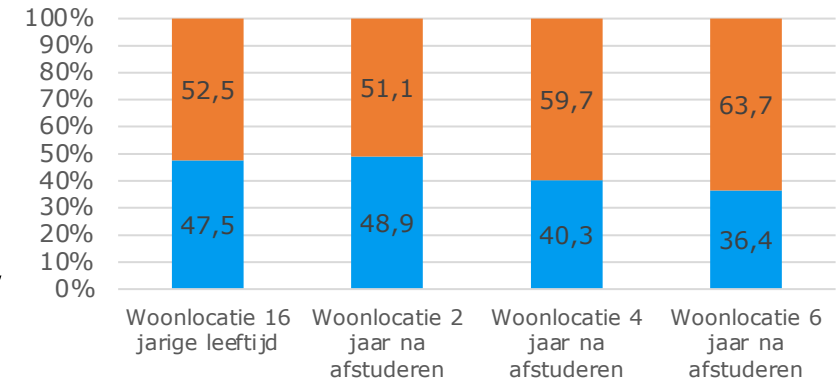
Behouden

Wat is de woonlocatie voorafgaand en na studeren aan de RUG en de Hanze?

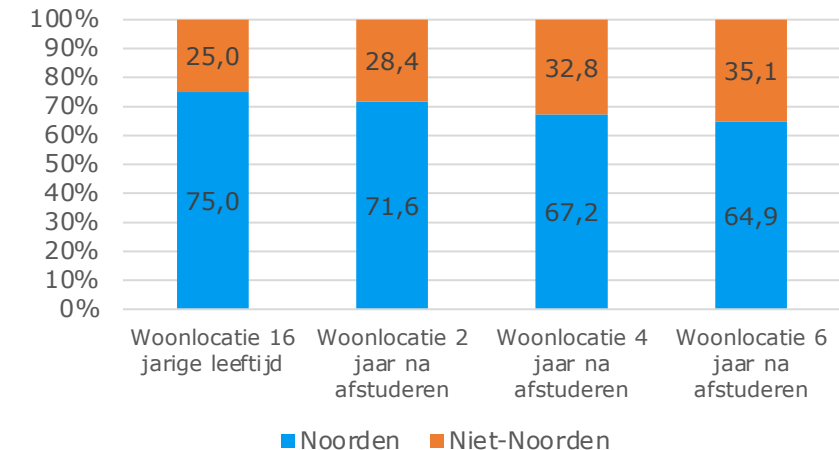
Edzes, A.J.E., V.A. Venhorst en J. van Dijk (2020) Studeren en werken in Groningen. RUG

1. Bescheiden braindrain?
2. Afkomst en binding met regio is van groot belang, zowel voor blijvers als terugkomers

Woonlocatie voor en na studeren aan RUG



Woonlocatie voor en na studeren aan Hanze



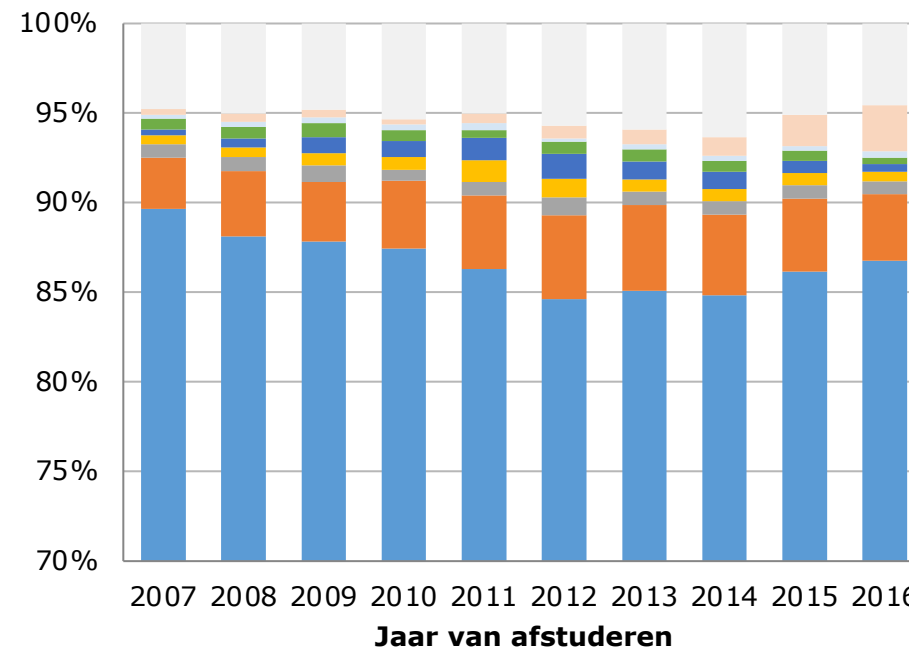
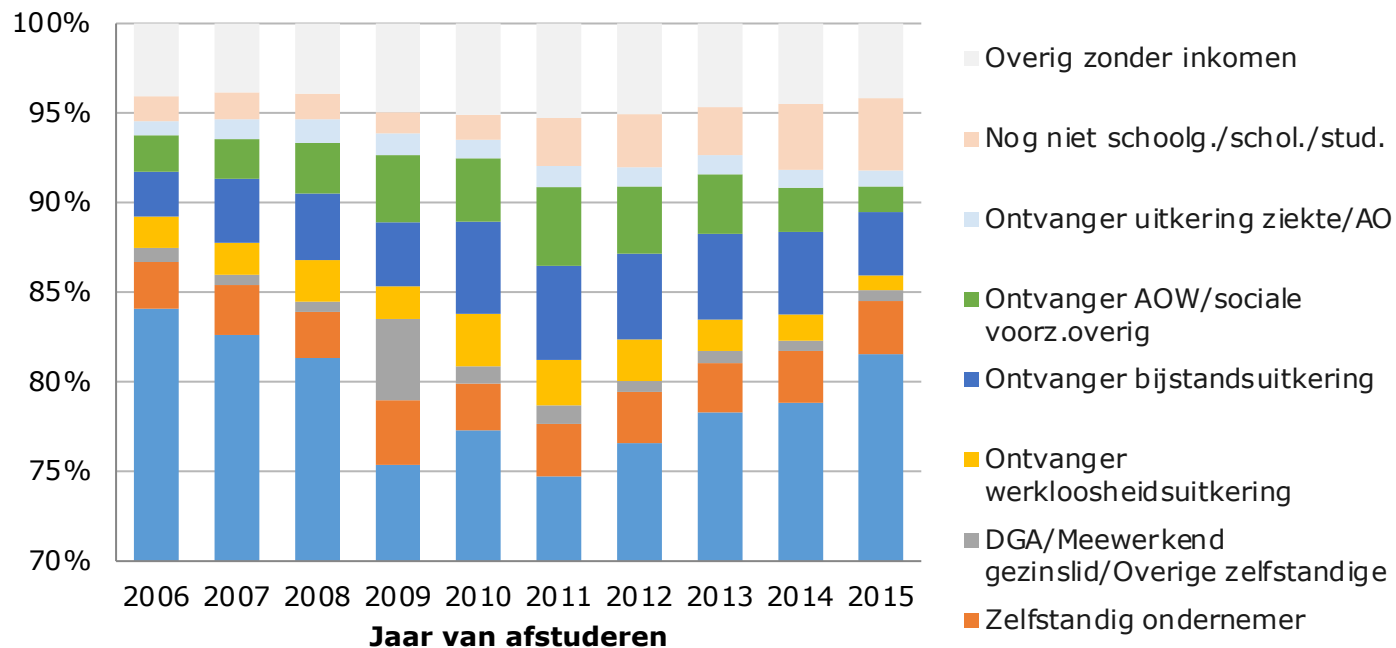


Behouden

Wat is de sociaaleconomische positie van arbeidsmarktintreders?

Kruijf, B.J. de, A.J.E. Edzes, V.A. Venhorst en J. van Dijk (2020) Wat is de sociaaleconomische positie van MBO, HBO- en WO afgestudeerden (jaren) na afloop van hun studie, RUG

1. In het laatste meetjaar (2017) heeft 84% van alle MBO'ers een baan of een eigen bedrijf, voor HO'ers geldt een percentage van 91%
2. Traag negatief effect van (2008) crisis



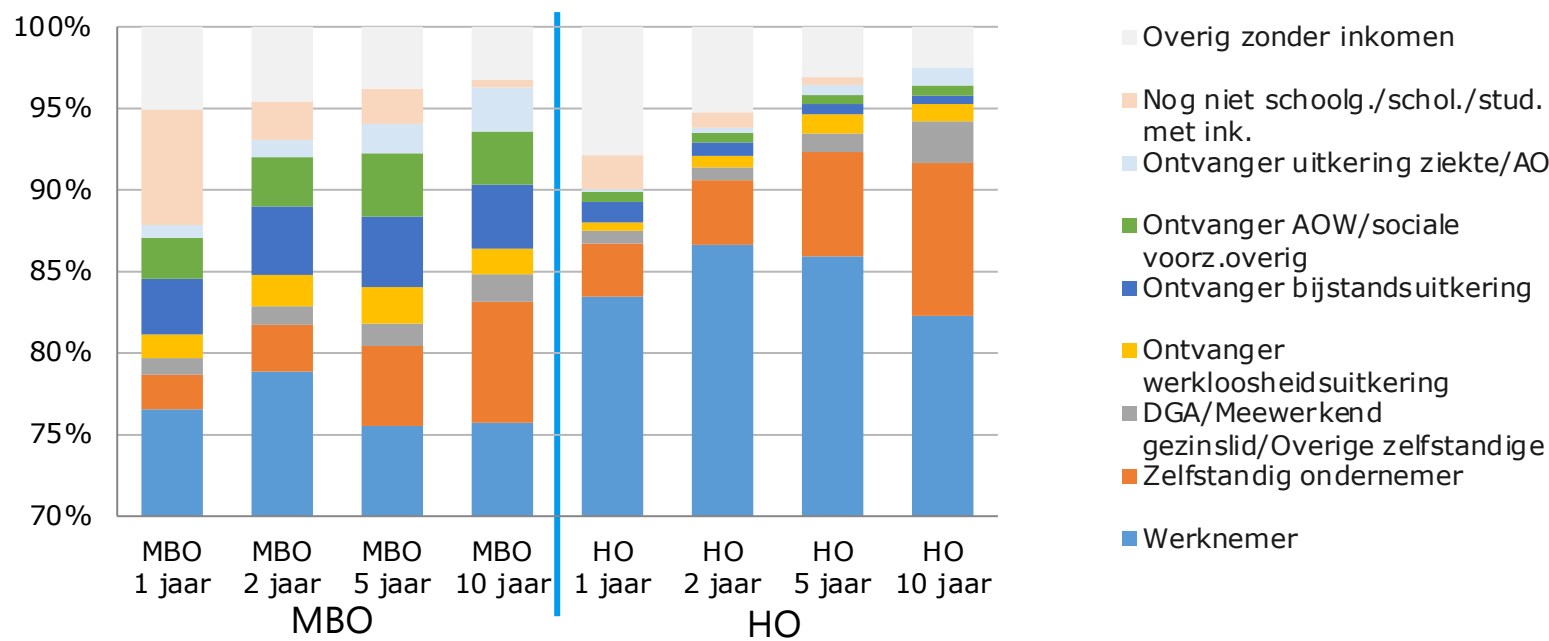


Ontwikkelen

Wat is de sociaaleconomische positie van arbeidsmarktintreders?

Kruijf, B.J. de, A.J.E. Edzes, V.A. Venhorst en J. van Dijk (2020) Wat is de sociaaleconomische positie van MBO, HBO- en WO afgestudeerden (jaren na afloop van hun studie, RUG

1. Gedurende de loopbaan neemt participatie toe
2. Zelfstandigheid/ondernemerschap wordt belangrijker
3. Werknemerschap wordt minder belangrijk





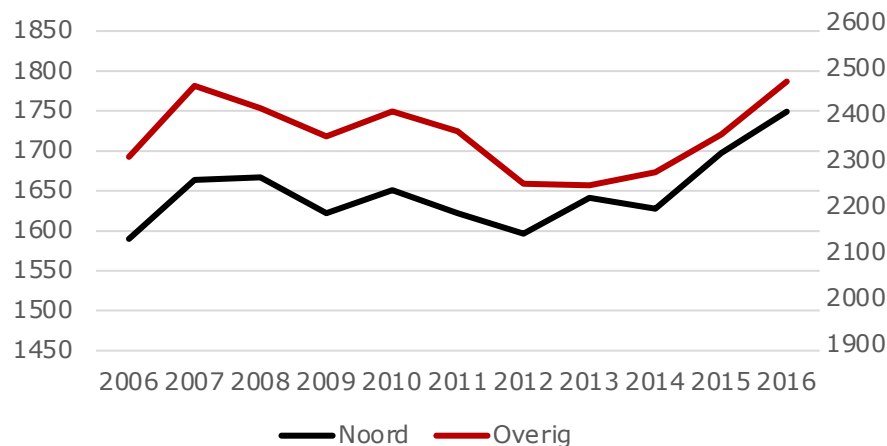
Ontwikkelen

Wat is het inkomen van werkenden?

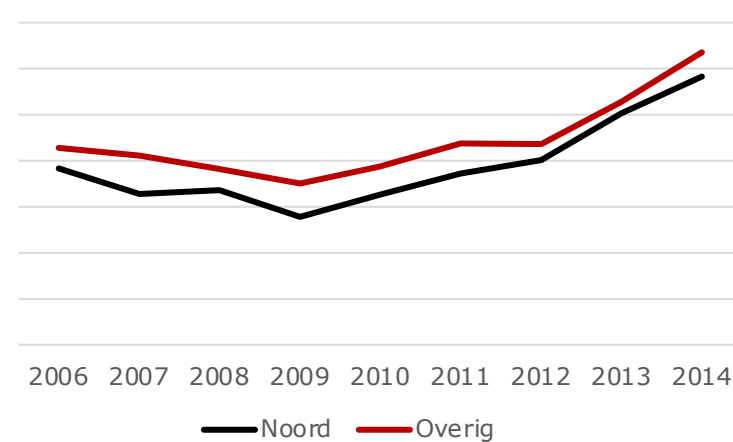
Kruijf, B.J. de, A.J.E. Edzes en V.A. Venhorst (2020) Eerste Getallen Talentmonitor, RUG

1. Loon in Noord-Nederland ligt lager
2. Verschil door de tijd kleiner geworden
3. Uurloon in Noord-Nederland ligt nu op een vergelijkbaar niveau
4. Mensen in Noord-Nederland werken minder uren

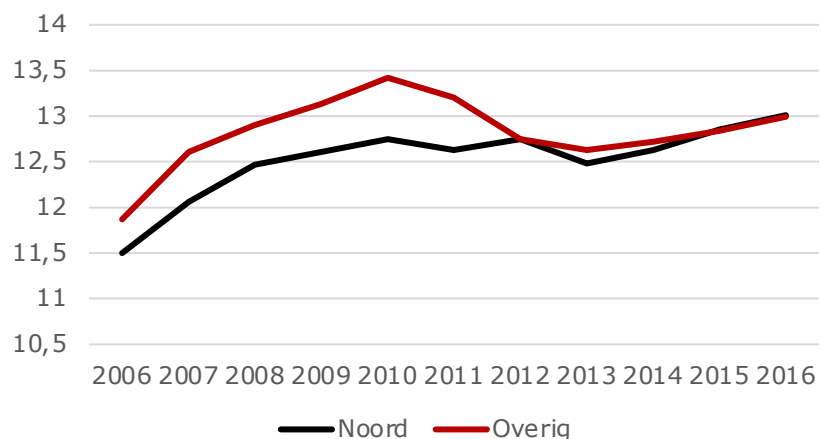
Loon na 1 jaar



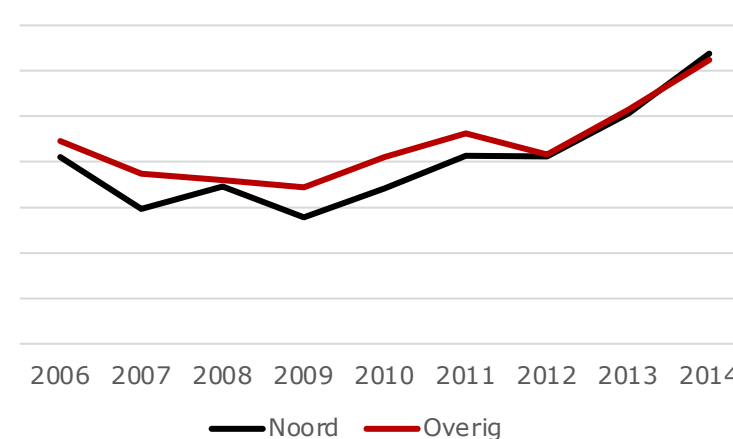
Loon na 5 jaar



uurloon na 1 jaar



uurloon na 5 jaar



Vervolg onderzoek

Procesaanpak:

- Toevoegen van meer microdata
- Toevoegen van enquêtes en interviews

Inhoudelijke aanpak:

- Hoe komen we hier tot relevantie?
- Verdere uitsplitsingen maken (richting, locatie, niveau, afkomst, etc.)

Communicatieve aanpak:

- Wat zijn de meest relevante gegevens?
- Hoe gaan we die overzichtelijk presenteren?

Vragen?

Dank voor de aandacht!

bj.de.kruijf@rug.nl